

**Zentrale Prüfungen 10**

**Realschule**



Ministerium für  
Schule und Weiterbildung  
des Landes  
Nordrhein-Westfalen

**NRW.**

## Zielsetzung



- Anforderungsniveau sichern
- Leistungen vergleichbar machen
- Rückmeldung über Unterrichtserfolg geben
- Kompetenzen für den Eintritt in das Berufsleben oder für die Fortsetzung der Schullaufbahn überprüfen
- Qualität der Schulen verbessern

## Einheitliche Standards



- Die Kultusministerkonferenz hat einheitliche Anforderungen festgelegt für die Fächer  
Deutsch, Mathematik und erste Fremdsprache
- Diese Standards beziehen sich auf den mittleren Schulabschluss und den Hauptschulabschluss
- Alle Bundesländer haben sich verpflichtet, diese Standards zu übernehmen und zu überprüfen

3

## Standardsicherung



- In Nordrhein-Westfalen wurden die KMK-Standards in Kernlehrplänen verankert
- Die zentralen Prüfungen 10 beziehen sich deshalb auf die Kernlehrpläne
- In Nordrhein-Westfalen werden noch weitere Maßnahmen zur Standardsicherung durchgeführt. Dazu gehören:  
Lernstandserhebungen  
zentrale Abiturprüfungen

## Erstmals im Schuljahr 2006/07



- Alle Schülerinnen und Schüler der Jahrgangsstufe 10 nehmen teil
- Schriftliche Prüfungen mit zentral gestellten Aufgaben in den Fächern:
  - Deutsch
  - Mathematik
  - Englisch

## Keine Abschlussprüfung



- Die Zeugnisnote in den Prüfungsfächern beruht zur Hälfte auf den in Klasse 10 erbrachten Leistungen
- Die Leistungen in den übrigen Fächern haben die gleiche Bedeutung wie bisher
- Die Anforderungen für die Abschlussvergabe ändern sich nicht

## Vorbereitung



- Grundlage sind die Lehrpläne
- Für jedes Fach wurden verbindliche Inhaltsbereiche festgelegt:  
sie grenzen die möglichen Themengebiete ein  
sie ermöglichen eine gezielte Vorbereitung
- Beispielaufgaben zeigen, wie die Prüfungsaufgaben aussehen
- Inhaltsbereiche und Beispielaufgaben sind im Internet veröffentlicht

## Dauer der Prüfungen



- Als Bearbeitungszeit ist vorgegeben:

Deutsch	150 Minuten
Mathematik	120 Minuten
Englisch	120 Minuten
- Zur ersten Orientierung stehen zusätzlich 10 Minuten zur Verfügung
- In Deutsch kommen weitere 10 Minuten zur Aufgabenauswahl hinzu

## Prüfungsaufgaben



- Die Aufgaben werden von erfahrenen Lehrkräften entwickelt
- Sie bestehen aus zwei Teilen:
  - der erste Teil überprüft Basiskompetenzen der Klassen 5-10
  - der zweite Teil bezieht sich auf Themenbereiche der Klassen 9-10
- Im Fach Deutsch stehen zwei Aufgaben zur Auswahl

9



## Beispielaufgabe aus dem 1. Teil Englisch

### ■ **Leseverstehen: A year abroad**

*The following article from 2005 deals with Johanna who after year 10 at her German school went abroad to go to an American high school for one year.*

- *Read the following article and answer the questions.*
- *First read the whole text once, trying to form a general idea of the information given.*
- *Then read the questions.*
- *Re-read the text and answer the questions.*
- *Finally check your answers.*

### **Questions on the text:**

1) How does Johanna feel about her stay in the US in general today?

- a)  Positive
- b)  Negative
- c)  Neutral
- d)  Confused

2) When did she start applying for her year abroad?

- a)  At the beginning of Year 11
- b)  Soon after the beginning of Year 10
- c)  When she was 12
- d)  At the end of Year 10

3) How did she get on with the families she stayed with?

.....



## Beispielaufgabe aus dem 2. Teil Englisch

### ■ **Leseverstehen: *Driving lessons***

*All American teenagers look forward to learning to drive. After you pass the test it's great – mobility at last. But before all that you have to learn from the beginning. You better make sure you get an instructor you can really trust. Here's Sue's experience:*

- *"I'd always been nervous about learning to drive. I didn't think I'd be a good driver, certain I'd be too terrified to go over ten m.p.h. When I was finally old enough to get my license, I signed up with a private driving school, the same one my brother John had used. I wasn't surprised when I got the same instructor, Frank (...)"*

### ■ **Schreiben: *Driving lessons***

1. *Characterize Frank. What is special about him?*

*Write at least 70 words.*

2. *Sue got an email from her friend Jean. Answer Jean's email.*

*Write at least 100 words.*

3. *As you know, in many American states you can get your driver's license when you are 16.*

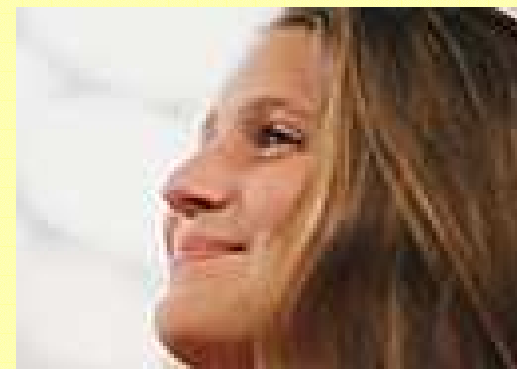
*Should teenagers in Germany be allowed to get their driver's license at that age, too?*

*What are the pros and cons?*

*Should there be any restrictions?*

*Give your opinion and write at least 100 words.*

## Vergleichbarkeit



- Für die Vergleichbarkeit der Ergebnisse sorgen:
  - die Vorgabe einheitlicher Aufgaben
  - die Vorgabe einheitlicher Bewertungskriterien
  - die Zweitkorrektur innerhalb der Schule

## Bewertung 1



- Die Zeugnisnote beruht jeweils zur Hälfte auf:  
der Prüfungsnote und  
der Vornote
- Die Vornote beruht auf den in der Jahrgangsstufe 10  
erbrachten Leistungen

13

## Bewertung 2



- Vornote und Prüfungsnote stimmen überein:  
die Fachlehrerin / der Fachlehrer setzt die mittlere Note  
als Zeugnisnote fest
- Vornote und Prüfungsnote weichen um **eine** Notenstufe ab:  
die Fachlehrerin / der Fachlehrer setzt nach Abstimmung  
mit dem Zweitkorrektor die Zeugnisnote fest

14

## Bewertung 3



- Vornote und Prüfungsnote weichen um **zwei** Notenstufen ab:  
die Fachlehrerin / der Fachlehrer setzt die Zeugnisnote  
nach dem arithmetischen Mittel fest  
oder  
die Schülerin / der Schüler entscheidet sich für eine mündliche Prüfung
- Vornote und Prüfungsnote weichen um **drei** Notenstufen ab:  
eine mündliche Prüfung findet statt

15

## Mündliche Prüfung 1



- Die mündliche Prüfung bietet die Möglichkeit, die Prüfungsnote zu verbessern
- Die Fachlehrerin / der Fachlehrer benennt drei Unterrichtsvorhaben aus der Jahrgangsstufe 10 als inhaltliche Grundlage
- Die Aufgaben stellt die Fachlehrerin / der Fachlehrer
- Das Prüfungsgespräch dauert 15 - 20 Minuten

16

## Mündliche Prüfung 2



- Für die Prüfungsleistung legt der Fachprüfungsausschuss auf Vorschlag der Fachlehrerin / des Fachlehrers eine Note fest
- Die Zeugnisnote setzt sich im Fall einer mündlichen Prüfung aus drei Noten zusammen:

Vornote

Note für die schriftliche Prüfungsleistung

Note für die mündliche Prüfungsleistung

Diese Noten werden gewichtet im Verhältnis

**5 (Vornote) : 3 (schriftl. Prüfung) : 2 (mündl. Prüfung)**

17

## Termine 1



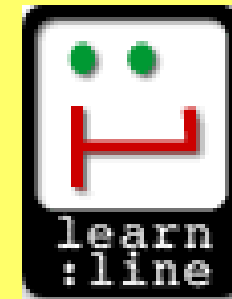
- Die schriftlichen Leistungsüberprüfungen finden statt am:
  - 27. April 2007 in Deutsch
  - 2. Mai 2007 in Mathematik
  - 4. Mai 2007 in Englisch
  
- Nachschreibetermine im attestierten Krankheitsfall:
  - 9. Mai 2007 in Deutsch
  - 11. Mai 2007 in Mathematik
  - 14. Mai 2007 in Englisch

## Termine 2



- Die mündlichen Abweichungsprüfungen finden statt:  
zwischen dem 30. Mai 2007  
und dem 8. Juni 2007
- Die genauen Termine legen die Schulen fest

## Weitere Informationen



- Allgemeine Informationen findet man im Internet unter:  
[www.bildungsportal.nrw.de/BP/LINKS/ZP/](http://www.bildungsportal.nrw.de/BP/LINKS/ZP/)
- Inhaltliche Vorgaben, Beispielaufgaben und aktuelle Hinweise:  
[www.learnline.nrw.de/angebote/pruefungen10/](http://www.learnline.nrw.de/angebote/pruefungen10/)

## Weitergehende Fragen



- Für Beratungen gibt es Ansprechpartner:  
Fachlehrkräfte, Koordinatoren für die Sekundarstufe I, Schulleitungen
- Die Schulen werden durch die jeweilige Fachaufsicht bei den Bezirksregierungen beraten.
- Im Einzelfall können Anfragen an folgende Mail-Adressen gerichtet werden:  
[pruefungen10@msw.nrw.de](mailto:pruefungen10@msw.nrw.de) und [pruefungen10@learnline.de](mailto:pruefungen10@learnline.de)

21